

отношений с Богом

- с. «Бог значит для меня так много»
- d. Это – способ денежного вознаграждения служителей

10. На что чаще всего члены церкви отдают свои пожертвования?

- a. Развитие социального служения (оказание помощи)
- b. Общественный евангелизм
- c. Распространение книг
- d. Христианское образование

11. На просьбу указать наиболее предпочтительный метод внесения даров 38% указали, что они хотели

бы дать деньги на:

- a. Особые сборы (приношения)
- b. Целевые пожертвования
- c. Всемирный бюджет
- d. Пожертвования Субботней школы

12. На вопрос об использовании собранных десятин, какой процент участников исследования ответил, что она (десятина) должна идти на выплату пособий и зарплату пасторов?

- a. 84%
- b. 68%
- c. 40%
- d. 30%

Согласны ли вы с этим или нет? Если что-то из прочитанного вас расстроило или некоторые из заявлений членов церкви повергли вас в смущение, подумайте о том, что отношение и мотивация зачастую отличаются. Очень многое зависит от возраста, пола, географии, образования, поколения, времени, в котором живёт человек. Способность давать – это личное качество, которое во многом зависит от воспитания

родителей, традиций, переданных от дедов, прадедов.., от отношения, сформированного под влиянием духовных наставников, а также рядовых членов церкви. Суть в том, чтобы быть заинтересованным в проявлении щедрости. Помните, мы никогда не сможем в полной мере отблагодарить нашего Духовного Друга и Небесного Отца за любовь, щедроты и то доверие, которое Он нам оказывает.

«Дарение открывает двери приобретения», - Ф. С. Шинн

Ссылки:

¹ Мотивация управления ресурсами – Отношение и поведение среди Адвентистов в Северной Америке, 2013. Если бы вам хотелось получить копию этого 128-страничного отчёта, который включает в себя анкету с вопросами и обзор фокус-группы, пожалуйста обратитесь в AdventSource: 1-800-328-0525.

Распространяется: Отделом управления ресурсами Генеральной Конференции. **Директор:** Э. Ф. Пуни. **Выпуск подготовлен:** Отделом управления ресурсами Тихоокеанской унионной конференции. **Директор:** Г. Боттинг. **Дизайн/помощник редактора:** М. Феларка. **Ответственный за выпуск русской версии:** П. И. Либеранский.

Отдел управления ресурсами

Практические идеи,
которые помогут вам стать
лучшим управителем

№8
август, 2015

МНЕНИЕ ЧЛЕНОВ ЦЕРКВИ О ПОЖЕРТВОВАНИЯХ

Гордон Боттинг, доктор общественного здравоохранения, дипломированный специалист в области санитарного просвещения, дипломированный консультант по финансовым вопросам

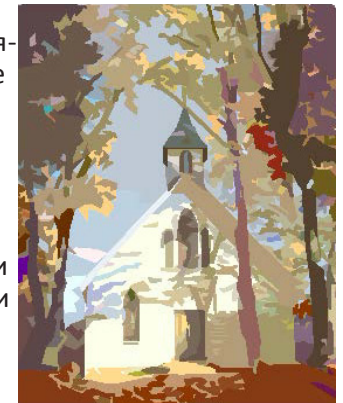
В этом году мы решили особое внимание уделить тому, что думают члены церкви о дарах в своих общинах и о своём отношении к Богу, как Тому, Чьи ресурсы вверены нам, как Его управителям. Отдел управления ресурсами Североамериканского дивизиона и Бюро стратегического планирования и оценки провели исследование, которое обработало в общей сложности почти 2000 ответов собранных от 46 общин, расположенных в 33 из 58 конференций в девяти унионах. Мы приводим список вопросов из этого исследования. Вы также можете принять участие, ответив на предложенные вопросы, а затем сравнить свои ответы с ответами, полученными ранее в ходе исследования. *(Обратите внимание на то, что на некоторые вопросы было получено два или более ответов).*

1. Какой из методов обучения управления ресурсами является самым эффективным?

- a. Проповедь пастора
- b. Семинар на эту тему
- c. Изучение Библии в малой группе
- d. Представление широкой концепции, выходящей за рамки финансов

2. Какой метод является менее эффективным?

- a. Наставление детей в отношении десятины и пожертвований
- b. Личный



Управление ресурсами – это образ жизни, который включает в себя наше здоровье, время, таланты, окружающую среду, отношения, духовность и финансы

опыт членов церкви
 с. Увещевание членов церкви в том, что участие в этом служении способно принести им благословение
 d. Достоверные статистические данные, отражающие финансовые нужды церкви

3. Какой процент наших членов церкви верит в то, что нам следует «сосредотачивать своё внимание на духовном возрастании, забывая о мире материальном»?

- a. 26%
- b. 23%
- c. 20%
- d. 12%

4. Как лучше мотивировать членов церкви к пожертвованиям?

- a. Говорить о нуждах церкви
- b. Фокусировать внимание членов церкви на миссии Церкви
- c. Побуждать жертвовать на конкретный проект
- d. Вовлекать членов церкви в добровольное служение

5. Какой процент наших членов церкви рассчитывает десятину от своего чистого дохода (без учёта всех налогов)?

- a. 48%

- b. 36%
- c. 30%
- d. 17%

6. Когда наступает время сбора пожертвований в церкви, какой из стилей участия более всего типичен среди членов нашей церкви?

- a. Пассивный (равнодушный) отклик
- b. Привычка участвовать, традиция
- c. Заранее обдуманное, подготовленное участие
- d. Другое

7. Какая наиболее важная причина стоит за участием в служении принесения даров?

- a. Так повелел Господь
- b. В этом миссия церкви
- c. Чувство долга
- d. Акт поклонения

8. Какой процент поколения X, (рождённого в период между 1961 и 1981 годами), возвращает десятину?

- a. 55%
- b. 45%
- c. 40%
- d. 35%

9. Какая из причин, по которой члены церкви отдают свои десятины, является самой распространённой?

- a. Это незывблемый Библейский принцип
- b. Это – неотъемлемая часть честных



ОТВЕТЫ

8. c. (Средняя пожизненная сумма пожертвований в период 1946 по 1964 гг. составила 1946 по 1964 гг. 55% возвращают свои десятины, это из них, рождённых в период 1946 по 1964 гг. 45%, и из тех, кто родился в последующие десятилетия составляет 35%).

9. a. (Этот вопрос был задан в период 1946 по 1964 гг. 69% членов церкви, 59% выбрали бы «Честным по отношению к Богу» и 6% «способоденно»).

10. d. (60% согласились в том, что для них наиболее предпочтительным является «литературный евангелизм» – очень важен, и 30% посчитали «Общественный евангелизм» важной составляющей служения Церкви).

11. b. (Большинство членов церкви считают идею «целенаправленных проектов» на конкретные проекты и инициативы евангелизма. Проект «Семейный бюджет» в период 1946 по 1964 гг. 22% и 20% и 13% выбрали «Авдентистской церковью», он не связан с организацией (т.е. организацией евангелизма). 25% указали «Пассивный отклик», 19% – это традиция, т.е. это то, что является обычной практикой и не требует никаких изменений в своём бюджете).

7. d. (Было 50% сообщено, что их отношение соответствует этому пункту, в то время как 4% выбрали «Чувство долга», 12% – «Потому, что так повелел Господь» и 11% – «Миссия»).

7. c. (48% признались, что отдают десятину, отчисляя её от своего валового дохода)

4. a. (подавляющее большинство, а именно 88% выбрали пункт «а», при этом 8% выбрали пункт «б» и 8% выбрали пункт «в» и 4% выбрали пункт «г»)

3. (26% заявили, что эта мотивация является самой эффективной, 20% заявили, что для них это вообще не применимо, 23% провозгласили «Не уверен»)

2. c. («Личные опыты членов церкви» – 60% выбрали пункт «а», 20% выбрали пункт «б», и 20% выбрали пункт «в»)

1. d. (Более 60% ответили «д» и менее 20% выбрали «а»)

12. a. (84% опрошенных достаточно ясно высказались на этот счёт. Эти членов церкви и родственники в период 1946 по 1964 гг. выбрали в том, что евангельские проекты и инициативы являются наиболее эффективными в период 1946 по 1964 гг. 22% и 20% и 13% выбрали «Авдентистской церковью», он не связан с организацией (т.е. организацией евангелизма). 25% указали «Пассивный отклик», 19% – это традиция, т.е. это то, что является обычной практикой и не требует никаких изменений в своём бюджете).